

CULTIVONS LES RÉUSSITES

MFR
CULTIVONS LES RÉUSSITES



Formation par alternance et par apprentissage –

Services à la personne – Santé - Social

MFR CHATEAUNEUF SUR ISERE

4^{ème} 3^{ème},

CAP Accompagnant Educatif Petite Enfance,

BAC PRO SAPAT, BTS ESF

www.mfr-chateauneuf.fr

Tél : 04.75.71.88.00

MFR
CULTIVONS LES RÉUSSITES





MFR

CULTIVONS LES RÉUSSITES

**BIENVENUE A LA MFR CFA
DE CHATEAUNEUF SUR ISERE
ASSEMBLEE GENERALE**



CULTIVONS LES RÉUSSITES

Châteauneuf sur isère

CULTIVONS
LES RÉUSSITES



CULTIVONS LES RÉUSSITES

ASSEMBLEE GENERALE 4 AVRIL 2024

Accueil par Laurence Chapuis Présidente de la MFR



1ERE PARTIE

Numérique et p@rentalité

26



**Stéphanie Monciaud *Chargée de mission Action
Familiale UDAF Drôme (Union départementale des
associations familiales)***



MFR

CULTIVONS LES RÉUSSITES

**BIENVENUE A LA MFR CFA
DE CHATEAUNEUF SUR ISERE
ASSEMBLEE GENERALE**

RAPPORT D'ACTIVITES 2023

4^{ème} de janvier à juin 2023

- EPI Education au consommateur : Mon budget d'adolescent, Jeu de la banque de France. Journée déguisée « journée chic et détail choc »
- Parcours citoyen : préparations de Petits déjeuners du monde en lien avec la mondialisation en histoire géo et avec l'alimentation dans le monde en écologie.
- Projet « Mon futur désirable » avec Cécile Petit (chargée de projets Education aux Mondes et aux Autres) : éco-anxiété, fresque du climat, les alternatives alimentaires.
- EPI « Développement durable » : confection de nichoirs en lien avec les cours d'écologie, les maths, l'art plastique, fabrication de lessives.
- Sorties scolaires : Visite guidée des canaux de Valence et repas au parc Jovet, Balade sur la Via Rhôna et défi photo Street art, Laser Game.
- Journée sport inter-MFR de la Drôme
- 6 séances de Slam avec Benoit et Jérémie de l'association « *Les murmures de l'onde* » pour accompagner les jeunes à exprimer leurs émotions autour de la violence.
- Après-midi festive où les jeunes ont présenté « le Journal Télévisé du Développement Durable » pour déclamer les textes écrits lors des ateliers SLAM et présenter leurs réalisations lors de l'EPI Développement Durable aux autres classes de la MFR, aux formateurs, parents;



CULTIVONS LES RÉUSSITES

Châteauneuf sur isère

CULTIVONS
LES RÉUSSITES





CULTIVONS LES RÉUSSITES

4^{ème} de septembre à décembre 2023

- Semaine d'**accueil** : jeux de cohésion divers -Confection des arbres de vie, prendre conscience des besoins et Construction des règles du groupe à partir de ces besoins, rédaction de la Charte du stagiaire.
- Intervention de la gendarmerie sur le **cyber-harcèlement**
- Début du projet **SLAM** : ateliers d'écriture sur le thème des émotions et des violences.

- EPI activités de loisirs : Organisation d'une journée jeux : plusieurs ateliers proposés : tatouages éphémères, confection d'une décoration de Noël, jeux de société, jeux en bois, blind test. La participation financière des jeunes de la MFR a été reversé au Téléthon.



3^{ème} de janvier à Juin 2023

- EPI « Saveurs de nos régions » : Découverte des régions françaises à travers un travail interdisciplinaire : géographie, cuisine, informatique, chimie. Fin du projet: préparation de desserts proposés au self + exposition « Food Art »
- Orientation : réunion familles + fiches dialogues et Affelnet.
- Forum d'orientation « Crestachance » à Crest, intervention des Compagnons du Devoir
- EPI « Presse » / Parcours « Culture » : confection du journal de la MFR
- Début avril : oral « simulation d'un entretien d'embauche »; finalisation CV et lettre de motivation. Brevet blanc; PSC1; ASSR2.
- Mai: épreuve orale DNB, juin épreuves DNB
- Remise des diplômes session 2022



CULTIVONS LES RÉUSSITES

Châteauneuf sur Isère

CULTIVONS
LES RÉUSSITES

3^{ème} de septembre à décembre 2023

- Première semaine **intégration** : activités interconnaissance, la découverte de la MFR, élaboration des règles de vie / affichage sous forme de feuillages, la charte du stagiaire.
- Evaluation de positionnement
- **EPI Energie** : visite du parc éolien et photovoltaïque du Pouzin, centrale nucléaire de Cruas.
- Participation au projet pédagogique en lien avec les économies d'énergie.
- **Semaine santé** : Aborder des thèmes autour de la santé : le tabac (création affiches de prévention), alimentation et son impact sur l'environnement....
- **EPI restauration** : travail interdisciplinaire (géographie, cuisine, informatique, Food art, chimie) mis en place pour découvrir les régions françaises et la cuisine de nos régions.
- Intervention de la **Chambre des métiers et de l'artisanat** et de la **Chambre de Commerce et de l'Industrie** dans le cadre de l'orientation + entretien individuel
- Forum « Jeunesse en mouvement » Valence
- Participation à des **débats** avec Unis-Cité
- Intervention Gendarmerie sur le harcèlement



SECONDE SAPAT de janvier à juin 2023

- Mars 2022 : spectacle ESC sur le thème de la « différence » à partir de textes écrits en atelier slam
- Mai 2023 : Journée Intersport MFR Drôme Ardèche.
- Juin 2023 : Accueil des futurs élèves de seconde par la classe de seconde pour présenter l'année

SECONDE SAPAT de septembre à décembre 2023

Semaine d'accueil sur le thème de la Communication bienveillante

- Jeux de cohésion : Apprendre à se connaître
- Jeu de l'île déserte : Les besoins de la classe et les règles de vie
- Pique-nique « à la découverte de Châteauneuf sur Isère » sur le site des grottes troglodytes
- Rencontre avec les professionnels des Services aux Personnes pour construire le « Guide du parfait stagiaire »

1^{ère} BAC PRO SAPAT de janvier à Juin 2023

- Journée Solidarité à Villeneuve de Berg
- Formation SST
- **Actions professionnelles:** répartis en groupes les élèves ont pu choisir leurs actions :
 - Intervention animation sur les cinq sens dans une école de St Donat,
 - Collecte des produits d'hygiène pour les Restos du Cœur Valence,
 - Tris des déchets en école primaire à St Peray,
 - Equithérapie à l'EHPAD Ste Germaine Valence.



1^{ère} BAC PRO SAPAT de septembre à décembre 2023 :

Intervention de la MSA avec un ostéopathe :

- ❖ Informer et prévenir les troubles musculo squelettiques

Formation PSC1 (Prévention et secours civiques de niveau 1)

Sortie cinéma : « La tresse »

TERMINALE BAC PRO SAPAT de janvier à Juin 2023

L'année de **Terminale**, la troisième année de la formation, est « riche » en temps forts :

- Projet d'orientation
- Séjour à l'étranger
- Examens du Bac 7 CCF et 5 Epreuves terminales
- Individualisation des parcours de chaque jeune
- Accompagnements des élèves en situation de handicap

TERMINALE BAC PRO SAPAT de janvier à Juin 2023

La classe de Terminale a effectué un voyage en Inde du 21 mars au 02 avril 2023.

Basés dans un écolodge (associant écologie et tourisme) à Nawalgarh dans la région du Rajasthan, les élèves ont pu visiter des villages et ainsi observer une architecture typique, s'imprégner de la culture indienne à travers des ateliers d'initiation à l'art et l'artisanat local. Le soutien et les échanges avec la population locale ont été l'occasion de mettre en valeur la solidarité, thème central du séjour. La classe et leurs accompagnateurs sont revenus ravis et enthousiastes de cette belle aventure.





CULTIVONS LES RÉUSSITES

Châteauneuf sur isère

CULTIVONS
LES RÉUSSITES

TERMINALE BAC PRO SAPAT de janvier à Juin 2023

Les examens :

En classe de Terminale, l'un des temps forts est celui dévolu aux examens. Ils valident les capacités et les compétences des élèves sur le cycle Terminal et permettent l'obtention d'un diplôme de niveau IV.

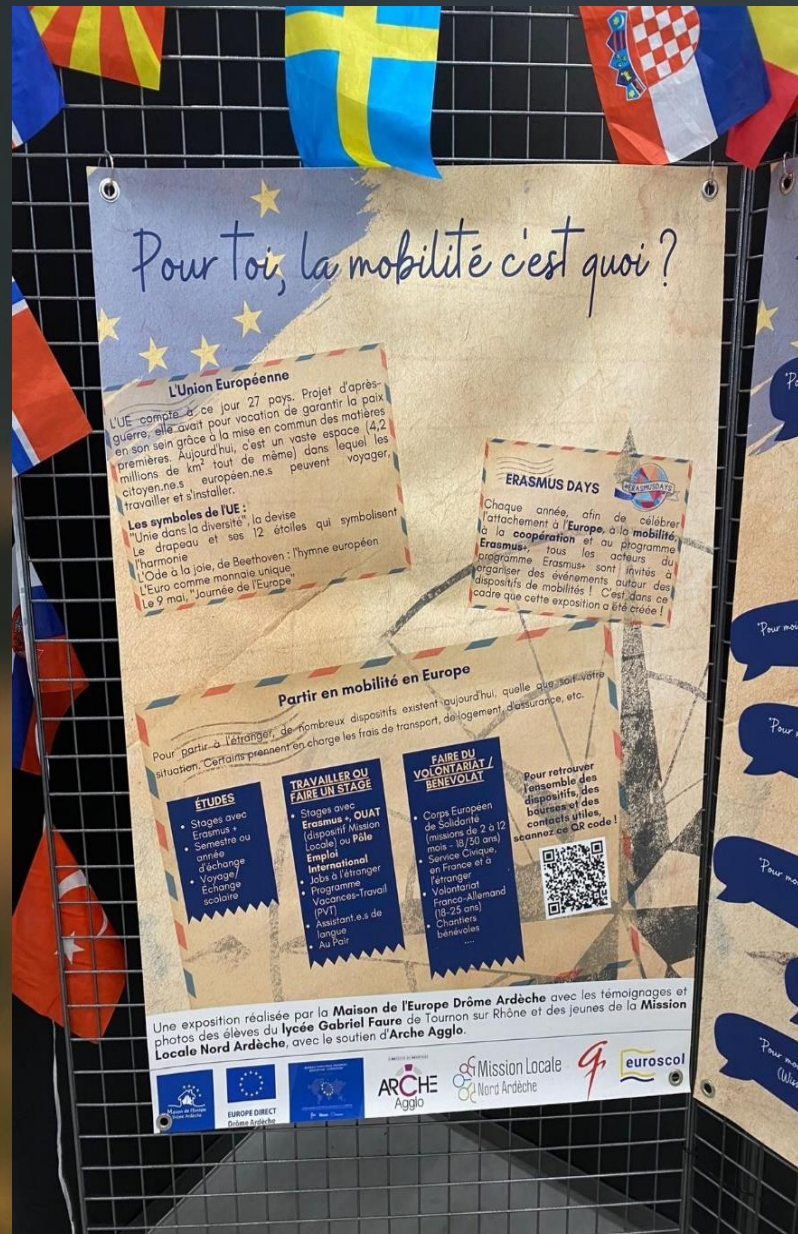
La promotion 2023 a vu la quasi-totalité des élèves obtenir le précieux sésame, 20 jeunes se sont présentés aux examens et 19 ont obtenus leur bac, leur permettant de poursuivre leurs projets professionnels.

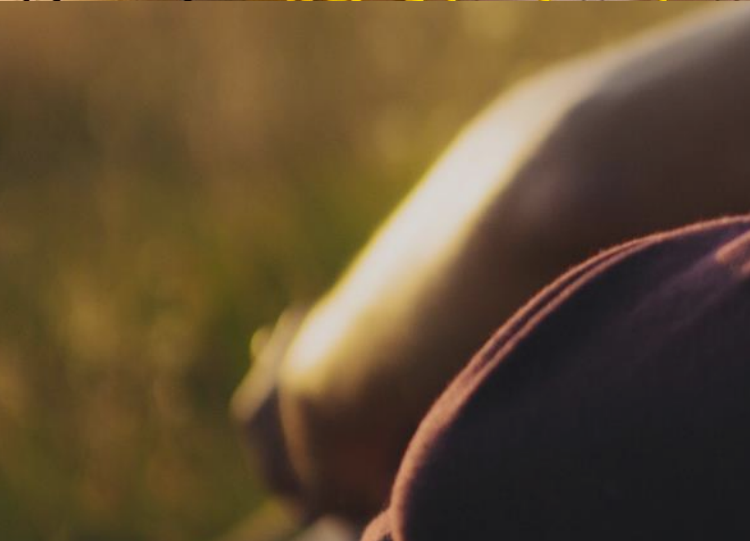
Il s'agit d'une performance dont le mérite revient aux élèves et à l'équipe de formateurs qui œuvre dans le cadre d'une pédagogie en alternance (19 semaines de cours à la MFR et 17 semaines de stage en structures services à la personne) .

Terminale BAC PRO SAPAT de septembre à décembre 2023

L'orientation est assurément un temps fort pour des jeunes en recherche d'un projet professionnel après le bac.

- **Accompagnement individuel et collectif** : Connaissance de soi, Recherche de formations Post Bac, CV, Lettre de motivation...
- **Participation au Forum « Jeunesse en mouvement »** organisé par EUROP DIRECT Drôme Ardèche à VALENCE
- **Forum de l'orientation MFR** : Rencontres avec nos anciens élèves , témoignages et échanges sur les vécus professionnels. Trois tables rondes ont permis aux élèves de s'informer sur les métiers du social / métiers du secteur médical / secteur de l'animation







CULTIVONS LES RÉUSSITES

Châteauneuf sur isère

CULTIVONS
LES RÉUSSITES

CAP AEPE de janvier à juin 2023

- **Février 2023** : Réunion tuteurs des CAP 2^{ème} année et 1 an : explication des modalités des épreuves professionnelles.
- **Mars 2023** : Intervention de l'association « ébullition » sur les stéréotypes de genre, auprès des CAP2 et CAP 1an.
- **Juin 2022** : Sortie de fin d'année CAP2 + 1an : pique-nique et jeux.
- **Juin 2023**: court séjour de cohésion à Chatillon St Jean pour les CAP1: au programme pétanque, jeux de société, balade, accrobranche, baignade.



CULTIVONS LES RÉUSSITES

Châteauneuf sur isère

CULTIVONS
LES RÉUSSITES

CAP AEPE de septembre à décembre 2023

- **Septembre 2023 : Réunion des parents 1^{ère} année** : explication du déroulé de l'année.
 - **Septembre 2023 : Journées d'intégration** : Accueil des CAP 1ere année et mise en place de différents ateliers pour faire connaissance
 - **Septembre 2023 : réunion tuteurs pour les CAP 1an** : afin de présenter la formation et les évaluations de fin d'année.
 - **Septembre 2023 : Visites** de l'école maternelle du Chatelard et du multi-accueil de Châteauneuf sur Isère pour les CAP 1.
 - **Octobre 2023 : Réunion tuteurs des apprentis 1ère année** : explication de la formation et des missions du tuteurs et des apprentis.
 - **Octobre 2023 : Formation « Gestes et postures »** par chargé de prévention MSA auprès des CAP1 et des CAP 1an
- De septembre à décembre 2023** : avec CAP2 et CAP 1an, travail en co intervention en français et arts plastiques sur le conte. Intervention d'une conteuse et préparation d'un spectacle auprès des classes de CP et CE1 de l'école de Châteauneuf sur Isère

BTS Economie Sociale Familiale - de janvier à juin 2023

En BTS 2 : Promotion 2021 2023

- ❖ Visite du service « blanchisserie » de la Teppe
- ❖ Intervention de l'association de consommateurs « UFC Que Choisir »
- ❖ Intervention de la Banque de France pour présenter la procédure de surendettement.

En BTS 1 : Promotion 2022 2024

- ❖ Visite du SYTRAD de Portes les Valence
- ❖ Intervention de l'association de consommateurs « UFC Que Choisir »
- ❖ .Le 25 mai, dans le cadre de la journée sports inter-MFR, les BTS ont proposé une Action de sensibilisation intitulée « Bouge pour ta planète et ta santé »



BTS Economie Sociale Familiale - de septembre à décembre 2023

En BTS 2 : Promotion 2022 2024

👉 DÉCOUVRIR LE SECTEUR SOCIAL :

❖ Visite avec les BTS2 de la MARPA d'Anneyon et de la MARPA d'Allex

❖ Participation des BTS2 au forum « Les autres vieillissent et moi aussi » organisé par les Petits frères des Pauvres.

❖ Visite de la cuisine centrale de Valence



👉 S'ORIENTER :

❖ Témoignages d'anciennes élèves, Conseillères en ESF sur leurs parcours et expériences professionnelles : Lucie et Laurène, en DE CESF

👉 Accompagner :

❖ Réunion « tuteurs » en Septembre pour les BTS2

👉 Sensibiliser :

❖ Intervention de la Gendarmerie sur le harcèlement scolaire

BTS Economie Sociale Familiale - de septembre à décembre 2023

En BTS 1 : Promotion 2023 2025

👉 DÉCOUVRIR LE SECTEUR SOCIAL :

- ❖ Visite du **CCAS de Romans** et présentation des métiers de CESF et ASS
- ❖ Visite avec BTS1 de la **Ressourcerie RESE** de Châteauneuf sur Isère.



👉 S'ORIENTER :

- ❖ **Témoignages d'anciennes élèves** : Lucie en DE CESF

👉 Illustrer : ❖ Visite de la **Centrale Nucléaire de Cruas** et du **Parc Eolien du Pouzin**



👉 Sensibiliser :

- ❖ **Intervention de la Gendarmerie sur le harcèlement scolaire**

FORMATION DES SALARIES ADMR

Les formations sont conduites à destination des salariés des ADMR de la Drôme.

- Un groupes pour des salariés en poste depuis peu de temps : il s'agit de modules techniques concernant l'aide pour les actes essentiels et les actes ordinaires de la vie quotidienne. Il y a 105 heures de formation aide à domicile dispensées à 47 personnes.
- Cette formation est sous le couvert du centre de formation ADYFOR/ADMR de St jean de Bonnefonds qui assure 1 jour sur l'identité professionnelle.
- Un groupe pour des salariés qui veulent se perfectionner sur la garde d'enfants. C'est une formation de 3 jours en direct avec la fédération de la Drôme : 7 personnes ont suivi la formation d'une durée de 21H.

Un bilan est effectué par les responsables de la fédération à chaque fin de formation.

COMMENT PROCEDER ?



Se rapprocher de son responsable de classe ou de la référente H+ Marie ROUAULT : marierouault@mfr.asso.fr

Vous réunissez et transmettez à la référente H+ les pièces justificatives demandées le plus rapidement possible après l'inscription définitive,

Rédaction du Plan d'Accompagnement Personnalisé (PAP) en tout début d'année et signature par les parents, le directeur. Communication des aménagements nécessaires à toute l'équipe. Programmation d'Equipe de Suivi Scolaire si nécessaire pour les apprenants bénéficiant d'un Gevasco : d'une AESH ou d'un ordinateur,

Demande d'aménagements aux examens pour les élèves des classes concernées avec documents à remplir et à signer. Nouveau fonctionnement avec le rectorat au premier trimestre : demande effectuée par les familles via Incluscol,

Les aménagements accordés aux examens sont spécifiés à l'équipe qui les met en place pour les évaluations.



CULTIVONS LES RÉUSSITES

Châteauneuf sur isère

CULTIVONS
LES RÉUSSITES



DEMARCHE H+

La MFR de Châteauneuf sur Isère est engagée dans la démarche H+ ce qui implique qu'au sein de notre équipe, vous trouverez :

- Un Référent handicap formé et à votre écoute : Madame Marie ROUAULT,
- Une équipe sensibilisée à l'accueil de jeunes avec troubles des apprentissages et/ou handicap,
- La prise en compte des besoins particuliers grâce aux adaptations pédagogiques mises en place via les Plans d'Accompagnement Personnalisés (PAP),
- Un accompagnement et un suivi tout au long de la formation avec une connaissance des acteurs relais pour répondre le mieux possible à vos besoins.

Pour qui ?

Pour tout apprenant présentant un trouble ou un handicap reconnu par des bilans médicaux : troubles de l'apprentissage, comme les troubles **DYS** (dyslexie, dyspraxie, dysphasie...), TDAH... ou handicap moteur, visuel, auditif...

Cet engagement dans la démarche H+ a été renouvelé à l'automne pour les 3 années suivantes.

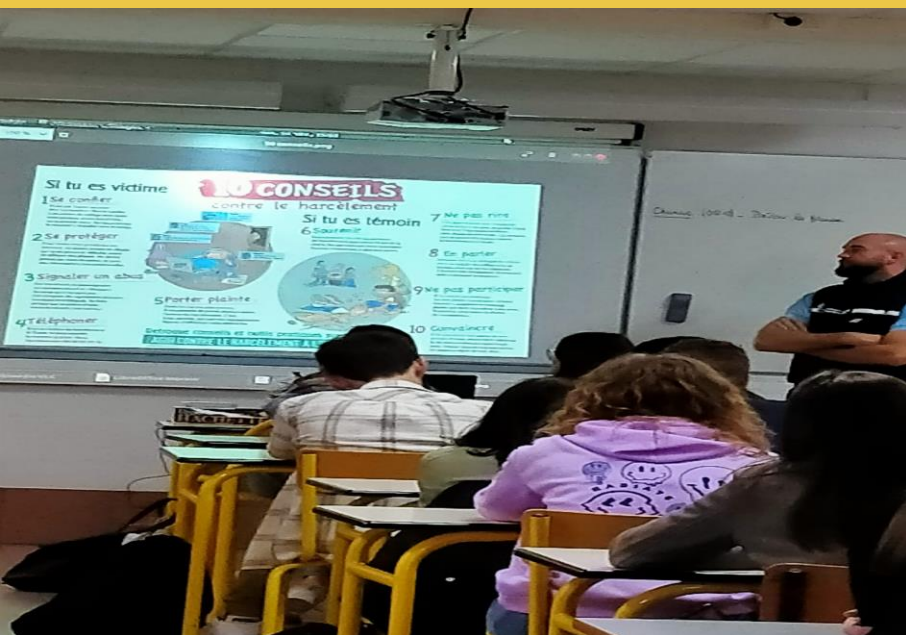
La vie à l'internat avec Emma et Corentin.

Animation, grand jeu, cuisine, cinéma, anniversaires, soirées à thème (Halloween, Noël, Carnaval, karaoké, bal de fin d'année, jeux de société), Galette des rois, ciné-débat, cache-cache, jeux musicaux, soirées potins, activités manuelles, balade, sortie médiathèque, bowling...





Opération prévention de la brigade de gendarmerie de Chatuzange Le Goubet autour du cyber harcèlement avec les conseils à donner aux jeunes. Toutes les classes ont reçu les informations nécessaires pour d'une part, prendre conscience des conséquences du harcèlement et faire un signalement si on est témoin.



VIE D'EQUIPE

L'équipe se rencontre chaque semaine pour faire le point en réunion des services : cuisine, entretien, pédagogique, administratif, vie à la MFR et internat

Une réunion hebdomadaire également avec l'équipe pédagogique

En cours d'année, des réunions de régulation éducative sont organisées

Formation pédagogique : en 1ère année Cynthia Rispal- en 2ème année Michael Roussel

Départ en retraite d'Agnès Uzel le 1^{er} février 2023 – Arrivée d'Océane Argenton le 22 août 2023

VIE D'EQUIPE

Les formateurs référents :

Responsable pédagogique : Muriel Deygas

Référente H+ : Marie Rouault AESH, puis en classe de Première et Troisième : Florence Lapassat AESH

Mobilité : Fiona Médard

Qualité : Marlène Bosveil

SST : Marlène Bosveil , Sandrine Planchier et Nicolas Penelon

CSE : Frédéric Desplanques Titulaire et Carolle Delorme Suppléante

Certification QUALIOPPI et démarche RSO : Plusieurs formations : L'influence de la posture pédagogique dans le climat de classe et l'apprentissage scolaire, analyse de pratique / Académie des projets de vie Michel Yacger –



Chloé DESPESSE Secrétaire en
apprentissage en BUT Gestion
Administrative et Commercial
des Organisations



Edwige MAILLARD

Secrétaire accueil en apprentissage

Titre professionnel assistante de gestion

et d'administration des entreprises



Patricia JEGOU
comptable



Dorothee TOURNIER
Secrétaire

Equipe cuisine



Christophe Marce

Cuisinier



Joséphine Sandon

Maitresse de maison

VIE ASSOCIATIVE

Le conseil d'administration s'est réuni 7 fois dans l'année pour aborder les thématiques suivantes :

- Plan de développement des compétences
 - Gestion financière
- La RSO et le projet d'association, Qualiopi et audits de renouvellement
 - Plan d'investissement : toiture, économie d'énergie
 - Les ressources humaines
 - Bilan Equipe et Conseil d'administration
- Vie associative et accueil des nouveaux parents au conseil d'administration, livret d'accueil administrateurs
 - Valorisation des Ressources Humaines

VIE ASSOCIATIVE

- Conseil de perfectionnement
- Rénovation du BAC PRO SAPAT
- La reprise de la restauration collective : Le projet alimentaire
 - Point de situation décret tertiaire
 - Les relations et retours de l'UDAF et de la MSA
 - Calendriers et temps forts de l'année
 - Bilan équipe et conseil d'administration
 - Compte rendu commission Ressources Humaines
- Bilan des situations éducatives et réflexion sur l'utilisation du téléphone portable

LES RESULTATS AUX EXAMENS 2023

EXAMENS PRESENTES	TAUX DE REUSSITE 2023
Diplôme National du Brevet (DNB)	50 %
CAP Accompagnant Educatif Petite Enfance (AEPE) sur 1 an	100 %
CAP Accompagnant Educatif Petite Enfance (AEPE) sur 2 ans	100 %
BAC PRO Services Aux Personnes et Aux Territoires (SAPAT)	90 %
BTS Economie Sociale et Familiale (ESF)	83 %



CULTIVONS LES RÉUSSITES

REMERCIEMENTS A TOUTES LES ENTREPRISES QUI ONT VERSE DE LA TAXE D'APPRENTISSAGE

SOIT 7 205,80 € EN 2023

Un partenariat pour contribuer à la formation par alternance et par apprentissage

En 2024, continuez à soutenir la MFR par un versement direct d'une partie de la taxe d'apprentissage (13%).

En nous versant votre Taxe d'Apprentissage vous avez l'assurance d'aider la MFR qui forme des jeunes professionnels dans le domaine des Services Aux Personnes et Aux Territoires (CAP Accompagnant Educatif Petite Enfance, BAC PRO Services Aux Personnes et Aux Territoires et le BTS Economie Sociale et Familiale).

REMERCIEMENTS A TOUTES LES ENTREPRISES QUI ONT VERSE DE LA TAXE D'APPRENTISSAGE

SOIT 7 205,80 € EN 2023

Un partenariat pour contribuer à la formation par alternance et par apprentissage

En 2024, continuez à soutenir la MFR par un versement direct d'une partie de la taxe d'apprentissage (13%).

En nous versant votre Taxe d'Apprentissage vous avez l'assurance d'aider la MFR qui forme des jeunes professionnels dans le domaine des Services Aux Personnes et Aux Territoires (CAP Accompagnant Educatif Petite Enfance, BAC PRO Services Aux Personnes et Aux Territoires et le BTS Economie Sociale et Familiale).

NOS PARTENAIRES

- ❖ Les maîtres de stage et d'apprentissage
 - ❖ Les familles
 - ❖ L'équipe pédagogique
- ❖ Les structures de l'Economie Sociale et Solidaire



CULTIVONS LES RÉUSSITES

Châteauneuf sur isère

CULTIVONS LES RÉUSSITES



Drôme Ardèche

Auvergne Rhône Alpes

Union nationale des MFR

www.mfrdromeardeche.fr www.mfr-rhone-alpes.fr

Titre du docum www.mfr.asso.fr



La MFR travaille avec Ecodair : une Entreprise Adaptée de Rillieux-la-Pape qui collecte, reconditionne et revend du matériel informatique.



Notre mission est triple :

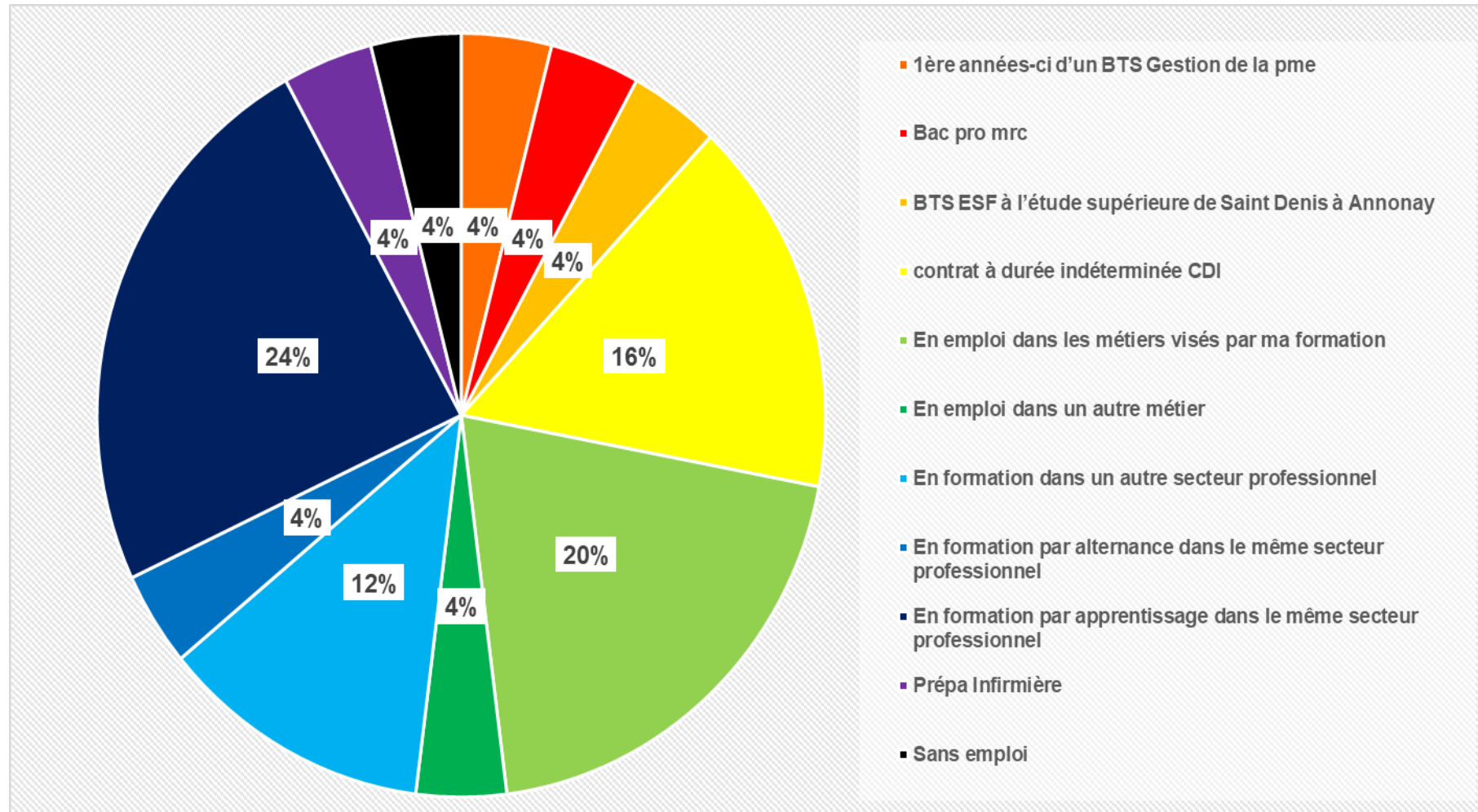
Sociale via l'insertion par le travail de personnes fragilisées grâce à une activité professionnelle durable et porteuse de sens. Nous avons actuellement 5 personnes porteuses de handicap dans notre effectif.

Sociétale avec pour objectif la réduction de la fracture numérique grâce à la mise à disposition pour tous de matériel informatique performant et garanti.

Environnementale par le réemploi d'équipements usagés et le recyclage des déchets informatiques selon les normes européennes de la Directive DEEE.

Nous faisons partie de l'Association Ecodair présente sur tout le territoire national. Nos effectifs au national comptent environ 200 personnes dont 80% en situation de handicap ou en parcours d'insertion. Depuis un an, Ecodair ARA entretient des relations privilégiées avec plusieurs MFR de la région Auvergne Rhône Alpes.

Enquête d'insertion 2023



Résultats de l'enquête d'insertion professionnelle de la promotion 2023

96% de ceux qui ont répondu à l'enquête sont soit en formation soit en emploi.

4% sans emploi

Pour les jeunes en poursuite de formation en alternance : 44% dans les secteurs des services à la personne dont 24% en apprentissage.

12% dans une formation différente de leur secteur d'origine.

Pour les jeunes en emploi 40% : 36% dans les secteurs des services à la personne, 4% dans un autre métier.

16% sont en CDI.



MFR

CULTIVONS LES RÉUSSITES

**BIENVENUE A LA MFR CFA
DE CHATEAUNEUF SUR ISERE
ASSEMBLEE GENERALE**

RAPPORT FINANCIER 2023



CULTIVONS LES RÉUSSITES

Châteauneuf sur isère

CULTIVONS
LES RÉUSSITES

RAPPORT FINANCIER 2023

RSO Engagement 1 : Mettre en place une gouvernance associative responsable –

PA 3 : garantir les conditions d'une gouvernance responsable –

TIR 3.3 : Identifier et gérer les risques financiers



CULTIVONS LES RÉUSSITES

Châteauneuf sur isère

CULTIVONS
LES RÉUSSITES

RAPPORT FINANCIER 2023

	2022	2023
Produits	1 416 599 €	1 546 541
Charges	1 400 538 €	1 557 734
Résultat	16 061 €	- 11 193

	CHARGES 2023	REALISE 31/12/2023
601	Achats stockés	66 755,15
602	Achats stockés autres approvisionnements	22 143,36
603	Variation des stocks	- 6 581,34
604	Etudes et Prestations	
606	Achats non stockés	53 789,87
61	Services Extérieurs	109 983,62
62	Autres services extérieurs	296 046,70
63	Impôts et Taxes	14 356,22
64	Charges du personnel	884 838,34
65	Autres charges du personnel	8 970,76
66	Charges financières	5 967,88
67	Charges exceptionnelles	14 317,7
68	Dotations aux amortissements et provisions	87 146,18
	TOTAL DES CHARGES	1 557 734,44

- Augmentation des charges liées à l'alimentation de 14 840 €
- Réduction des charges liées à l'électricité de 14 000 €
- Augmentation des charges pour l'entretien des locaux et des contrats de location
- Augmentation des charges liées aux formations du personnel
- Augmentation de la masse salariale qui représente 57 % des produits en 2023
- Charges exceptionnelles dues en partie à des cotisations du CFA Régional de l'année 2020 facturées en 2023
- Maintien du niveau des amortissements et provisions

	PRODUITS 2023	REALISE 31/12/2023
7061/7062/7063	Autres usagers	455 236,11
7064/7065/7067	Autres produits liés à la formation	240 317,86
708	Produits des activités annexes	88 147,64
74	Taxe d'apprentissage/Subvention de fonctionnement	678 490,49
75	Autres produits de gestion courante	20 864,44
76	Produits financiers	166,02
77	Produits exceptionnels	35 292,24
78	Reprise sur provisions	12 007,71
79	Transfert de charges	16 018,98
	TOTAL DES PRODUITS	1 546 541,49

- Augmentation des produits de fonctionnement
- Augmentation des produits liés à l'apprentissage (valorisation des coûts contrats et augmentation du nombre d'apprentis)
- Augmentation des produits de prestations dus aux formations et aux locations
- Baisse de la taxe d'apprentissage



CULTIVONS LES RÉUSSITES

Châteauneuf sur isère

CULTIVONS
LES RÉUSSITES

RESULTAT DEFICITAIRE DE 11 192,95€

Bilan Actif

		31/12/2023			31/12/2022
		Brut	Amort. et Dépréc.	Net	Net
ACTIF IMMOBILISE	IMMOBILISATIONS INCORPORELLES				
	Frais d'établissement				
	Frais de recherche et de développement				
	Donations temporaires d'usufruit				
	Concessions brevets droits similaires	11 528	9 072	2 456	3 126
	Autres immobilisations incorporelles (1)				
	Immobilisations incorporelles en cours				
	Avances et acomptes				
	IMMOBILISATIONS CORPORELLES				
	Terrains				
Constructions	2 079 167	1 689 010	390 157	417 298	
Installations techniques, mat. et outillage indus.	28 965	28 069	896	1 159	
Autres immobilisations corporelles	432 845	392 159	40 686	41 215	
Immobilisations corporelles en cours					
Avances et acomptes					
BIENS RECUS PAR LEGS OU DONATIONS DESTINES A ETRE CEDES					
IMMOBILISATIONS FINANCIERES (2)					
Participations évaluées selon mise en équival.	4 582		4 582	4 484	
Autres participations					
Créances rattachées à des participations					
Autres titres immobilisés					
Prêts					
Autres immobilisations financières	2 287		2 287	2 040	
TOTAL (I)	2 559 374	2 118 310	441 065	469 324	
ACTIF CIRCULANT	STOCKS ET EN-COURS				
	Matières premières, approvisionnements	12 150		12 150	5 569
	En-cours de production de biens				
	En-cours de production de services				
	Produits intermédiaires et finis				
	Marchandises				
	Avances et Acomptes versés sur commandes	9 819		9 819	5 000
CREANCES (3)					
Créances clients, usagers et comptes rattachés	274 537	19 220	255 317	334 703	
Créances reçues par legs ou donations					
Autres créances	47 375		47 375	44 740	
VALEURS MOBILIERES DE PLACEMENT					
DISPONIBILITES	4 847		4 847	3 357	
Charges constatées d'avance	13 645		13 645	15 926	
TOTAL (II)	362 373	19 220	343 153	409 295	
COMPTES DE REGULARISATION	Frais d'émission d'emprunt à étaler (III)				
	Primes de remboursement des obligations (IV)				
	Ecart de conversion actif (V)				
TOTAL ACTIF (I à V)	2 921 747	2 137 529	784 218	878 619	
(1) dont droit au bail					
(2) dont à moins d'un an				2 287	2 040
(3) dont à plus d'un an					

Bilan Passif

		31/12/2023	31/12/2022
FONDS PROPRES	Fonds propres sans droit de reprise		
	Fonds propres statutaires		
	Fonds propres complémentaires		
	Fonds propres avec droit de reprise		
	Fonds propres statutaires		
	Fonds propres complémentaires		
	Ecarts de réévaluation		
	Réserves		
	Réserves statutaires ou contractuelles		
	Réserves pour projet de l'entité		
Autres			
Report à nouveau	(9 191)	(25 252)	
Excédent ou déficit de l'exercice	(11 193)	16 061	
	Total des fonds propres (situation nette)	(20 384)	(9 191)
	Fonds propres consommptibles		
	Subventions d'investissement	193 384	206 661
	Provisions réglementées		
	Total des autres fonds propres	193 384	206 661
	Total des fonds propres	173 000	197 470
Fonds reportés et dédiés	Fonds reportés liés aux legs ou donations		
	Fonds dédiés sur subventions d'exploitation		
	Fonds dédiés sur contributions financières d'autres organismes		
	Fonds dédiés sur ressources liées à la générosité du public		
	Total des fonds reportés et dédiés		
Provisions	Provisions pour risques		
	Provisions pour charges	28 986	32 424
	Total des provisions	28 986	32 424
DETTES (1)	DETTES FINANCIERES		
	Emprunts obligataires convertibles		
	Autres emprunts obligataires		
	Emprunts dettes auprès des établissements de crédit (2)	265 943	240 875
	Emprunts et dettes financières divers	103 785	99 518
	Avances et acomptes reçus sur commandes en cours		
	DETTES D'EXPLOITATION		
	Dettes fournisseurs et comptes rattachés	85 183	113 297
	Dettes des legs ou donations		
	Dettes fiscales et sociales	78 101	54 967
DETTES DIVERSES			
Dettes sur immobilisations et comptes rattachés	15 369	92 934	
Autres dettes			
Produits constatés d'avance	33 850	47 133	
	Total des dettes	582 232	648 724
	Ecarts de conversion passif		
	TOTAL PASSIF	784 218	878 619
	Résultat de l'exercice exprimé en centimes	(11 192,95)	16 061,16
	(1) Dont à moins d'un an	411 774	422 372
	(2) Dont concours bancaires courants, et soldes créditeurs de banques et CCP	95 561	35 311

RAPPORT DU COMMISSAIRE AUX COMPTES Mr David DER
BAGHDASSARIAN et Mr Grégory GARCIA

Du cabinet EUREX CRMD SUR LES COMPTES ANNUELS

EXERCICE CLOS LE 31 DECEMBRE 2023

BUDGET PREVISIONNEL 2024

	CHARGES	2024		PRODUITS	2024
601	Achats stockés	67 156			
602	Achats stocks autres approvisionnements	26 718			
603	Variation des stocks		7061/7062/7063	Autres usagers	477 931
604	Etudes et Prestations		7064/7065/7067	Autres produits liés à la formation	238 131
606	Achats non stockés	47 077	708	Produits des activités annexes	79 417
61	Services extérieurs	117 346			
62	Autres services extérieurs	173 822	74	Subventions de fonctionnement	660 454
63	Impôts et Taxes	19 711	75	Autres produits de gestion courante	20 174
64	Charges du personnel	974 291	76	Produits financiers	169
65	Autres charges de gestion courante	6 027	77	Produits exceptionnels	27 882
66	Charges financières	5 111	78	Reprise sur provisions	17 420
67	Charges exceptionnelles		79	Transfert de charges	18 779
68	Dotations aux amortissements et provisions	82 986			
	TOTAL DES CHARGES	1 520 245		TOTAL DES PRODUITS	1 540 357
	Résultat de l'exercice (excédent)	20 112		Résultat de l'exercice (déficit)	



CULTIVONS LES RÉUSSITES

Châteauneuf sur isère

CULTIVONS
LES RÉUSSITES

Projet de résolutions

1ère Résolution : L'Assemblée Générale approuve le rapport d'activités de l'année 2023 qui lui a été soumis.

2ème Résolution: L'Assemblée Générale approuve la cotisation d'un montant de 100 € pour adhérer à l'Association pour l'année scolaire 2024/2025.

3ème Résolution : L'Assemblée Générale approuve la cotisation adhérents non parent de 5 €.

4ème Résolution : L'Assemblée Générale approuve le compte de résultat 2023, adopte le bilan au 31 Décembre 2023, décide d'affecter le résultat déficitaire de -11 192,95 € en report à nouveau négatif au 1er Janvier 2024, et donne quitus au conseil d'administration pour sa gestion.

5ème résolution : L'assemblée Générale approuve le budget prévisionnel 2024 qui lui a été présenté.

ELECTION MEMBRES DU CONSEIL D'ADMINISTRATION

Membres sortants :	Démissionnaires	Membres entrants
Brigitte MENETRIEUX	Wilfried PETRELLA	Caroline MONTABORD Otman EL JAHOUARI Emmanuelle CHOROT Se représente : Brigitte MENETRIEUX



CULTIVONS LES RÉUSSITES

Châteauneuf sur isère

CULTIVONS
LES RÉUSSITES

Bilan du rapport d'orientation 2023-

Poursuivre notre démarche d'amélioration continue RSO et Qualiopi

L'audit de renouvellement s'est réalisé le 27 octobre et les 8, 9 et
10 novembre 2023.

Poursuivre notre démarche d'amélioration continue RSO et Qualiopi

La MFR a conservé la pleine maîtrise de son système Qualité et la

démarche d'amélioration continue est palpable. Des points forts

notamment en termes de qualité d'accompagnement et de suivi des

élèves. L'ensemble des indicateurs sont conformes aux exigences du

référentiel Qualiopi, et permettent d'avoir pleinement confiance dans la

capacité de la MFR à réaliser des formations de qualité.

Bureau Veritas Certification certifie que les prestations de l'entreprise susmentionnée ont été évaluées et jugées conformes aux caractéristiques énoncées dans le référentiel de certification et au programme de certification en vigueur à la date d'édition du présent certificat :

Référentiel national sur la qualité des actions concourant au développement des compétences

en application de l'article L. 6316-1 du code du travail et de la Loi n° 2018-771 du 05/09/2018



L. 6313-1 – 1° Les actions de formation
L. 6313-1 – 4° Les actions de formation par apprentissage, au sens de l'article L. 6211-2.

Date de début du cycle de certification : **26 janvier 2024**

Sous réserve du respect des dispositions contractuelles et des résultats positifs des surveillances réalisées, ce certificat est valable jusqu'au : **25 janvier 2027**

Date d'expiration du cycle précédent : **25 janvier 2024**

Date d'audit de certification/recertification : **09 novembre 2023**

Date de certification originale : **26 janvier 2021**

Certificat n° : FR085384-1

Affaire n° : 20064016

Date de révision : 17 novembre 2023

Samuel DUPRIEU - Président

A handwritten signature in black ink, appearing to read "Duprieu", written over a horizontal line.

Adresse de l'organisme certificateur : Bureau Veritas Certification France 1
Place Zaha Hadid - 92400 Courbevoie

Des informations supplémentaires concernant le périmètre de ce certificat ainsi que l'applicabilité des exigences du référentiel peuvent être obtenues en consultant l'organisme.
Pour vérifier la validité de ce certificat, veuillez utiliser le QR Code.



Analyse et poursuite de l'accompagnement personnalisé des jeunes

La réorganisation de l'amplitude de la journée a permis de :

- Favoriser le temps d'accompagnement personnalisé auprès des jeunes.
- Accorder aux élèves en demande une plus grande disponibilité de l'équipe
 - Aider les jeunes à besoins spécifiques dans leur apprentissage

Réaffirmer notre spécificité de la pédagogie de l'alternance MFR à travers les plans de formation par filière

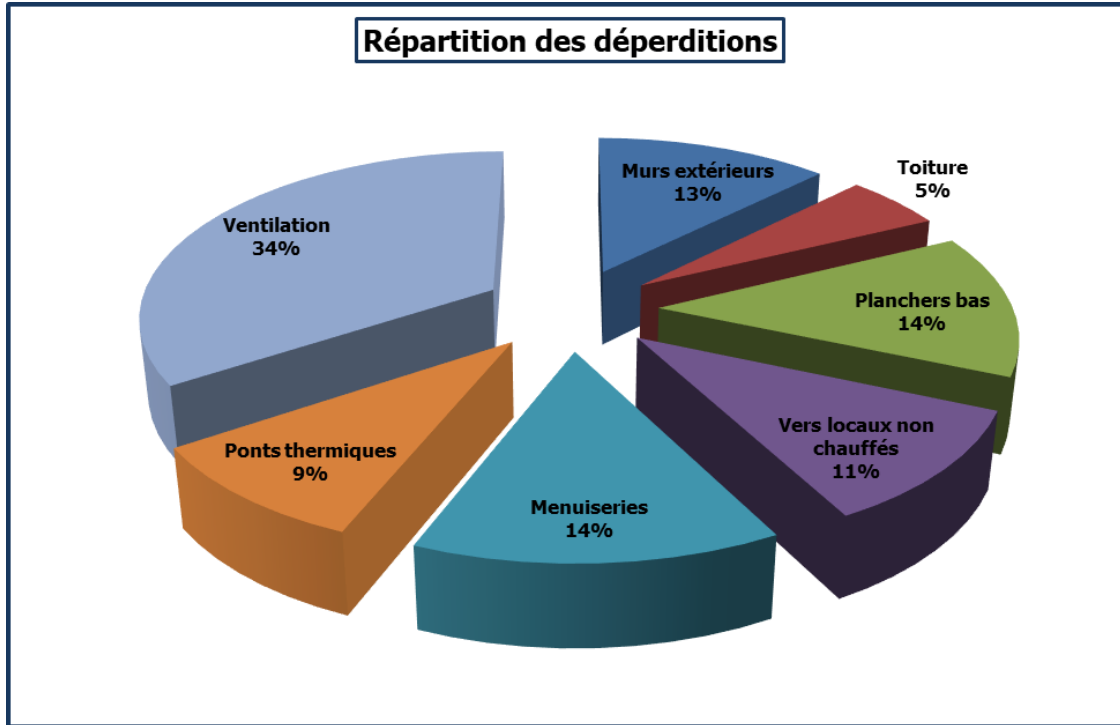
Plusieurs réformes des examens BAC PRO SAPAT, BTS ESF sont en cours et demandent à revoir nos plans de formation en profondeur avec toujours le souci pour l'équipe de donner du sens aux apprentissages et vérifier notre démarche et nos contenus pédagogiques.

**Mise en application du plan d'action pour les économies
d'énergie dans le cadre du décret tertiaire**

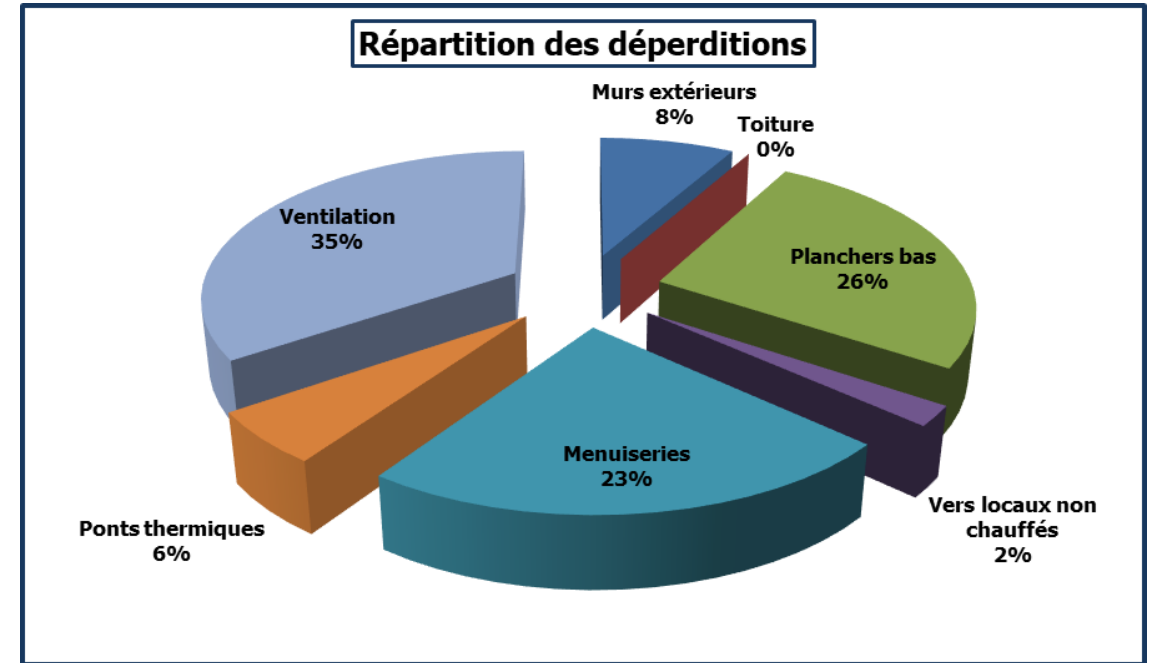
Demande de plusieurs devis avec étude financière et suivi d'un
plan d'action



Déperditions thermiques



Bâtiment Principal



Extension

- Mise en place d'une ventilation double flux
- Installation de groupe VRV pour le chauffage
 - Mise en place d'une GTC
- Installation de panneaux solaires thermiques pour couvrir 50% des besoins en eau chaude sanitaire

Mise aux normes du local chaufferie suite à la commission de sécurité

Les devis pour une porte coupe feu une heure ont été réalisés et les travaux vont se faire en juin 2024 pour répondre à cette mise aux normes pour la prochaine commission de sécurité début 2025.

RAPPORT D'ORIENTATION 2024

Présentation par Laurence CHAPUIS

Présidente de l'association MFR Châteauneuf sur Isère